



FORMAZIONE SCUOLA LAVORO



La Formazione Scuola Lavoro, già nota come PCTO, è stata ridefinita dal Decreto Legge 9 settembre 2025 n. 127, che ne ha aggiornato la denominazione e ne ha riaffermato la funzione educativa ed orientativa. I percorsi FSL sono parte integrante dell'offerta formativa di tutti gli indirizzi della scuola secondaria di secondo grado.

L'esperienza della FSL è orientata allo sviluppo di competenze culturali, coerenti con il profilo liceale, e di competenze trasversali, soft-skills, che la normativa individua come fondamentali per la crescita personale e professionale.

Il percorso triennale può essere interpretato come un itinerario di esplorazione dei contesti professionali e l'obiettivo è fornire agli studenti strumenti metodologici utili per affrontare con consapevolezza il mondo del lavoro.

IMPARARE AD IMPARARE
RISOLVERE PROBLEMI

INDIVIDUARE COLLEGAMENTI E RELAZIONI

PROGETTARE



COMUNICARE

COLLABORARE E PARTECIPARE

AGIRE IN MODO AUTONOMO E RESPONSABILE



**"IL FUTURO NON SI ATTENDE:
SI IMPARA, SI ESPLORA, SI CREA"**

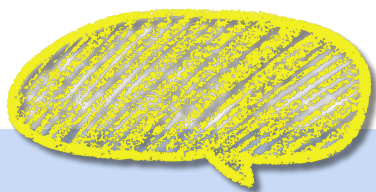


LICEO SCIENTIFICO
"LEONARDO DA VINCI"
PESCARA

Formazione Scuola Lavoro



A.S. 2025-26

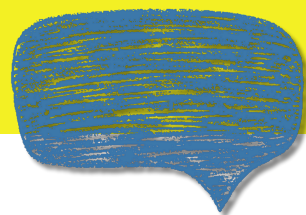
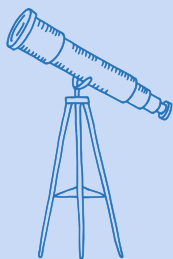


FSL CLASSI TERZE

Corso sulla sicurezza
Conoscenza del sè
Hard skills e Soft skills
Interviste a professionisti



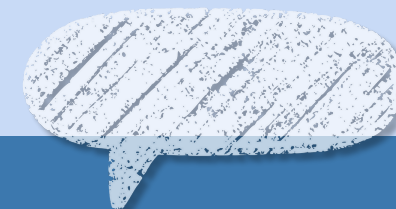
Cosmic School
Conversazioni a Pescara
Notte dei ricercatori
Progetto Lilt



FSL CLASSI QUARTE



Cosmic school
Conversazioni a Pescara
Banco Alimentare
FLA
Giudice di Atletica leggera
Orientamento Universitario
Incontro con scrittori e altri
professionisti



FSL CLASSI QUINTE

Cosmic school
Conversazioni a Pescara
Banco Alimentare
FLA
Piazza dell'Orientamento
Orientamento Universitario
World Logic Day
Incontri con singole facoltà
del territorio
Incontri con scrittori

